

**SVA**

**CASA**

**BY ISPI GROUP**

# Profil Developer



**ISPI GROUP**

ISPI Group sebagai member dari REAL ESTATE INDONESIA (REI) merupakan developer berpengalaman yang telah berdiri sejak tahun 1993. Hingga saat ini ISPI group telah mendirikan beberapa proyek seperti Mutiara Gading City, Mutiara Columbus, Tomang Baru Square, Gading Terrace, Cifest Walk dan Mutiara Gading Timur.

Pada tahun 2023 ini, ISPI group berencana untuk meluncurkan proyek baru di Depok dan sejumlah cluster baru untuk Mutiara Gading City dan Mutiara Columbus. Sejumlah penghargaan dan pengakuan prestasi yang diberikan oleh lembaga Pemerintah maupun organisasi independen menunjukkan komitmen nyata ISPI GROUP dalam bakti usahanya sebagai mitra Pemerintah untuk mensejahterakan rakyat, sesuai dengan motto bekerja ISPI: *"Tumbuh Mencipta Teduh"*

# Sva Casa

Designed by Andra Matin

**SVA**  
CASA  
BY ISPI GROUP



# Unique Selling Points



1

## Mendukung Sustainable Living

Dengan ruang terbuka dan halaman dalam, unit Sva Casa dibuat untuk mendukung kehidupan yang berkelanjutan. Selain pencahayaan alami dan ventilasi silang, fitur-fitur ini memungkinkan penghuni untuk menciptakan rasa ruang dan lebih fokus pada kehidupan sehingga memungkinkan mereka menjalani kehidupan yang lebih sederhana, lebih sehat, dan lebih bahagia.

2

## Design Kontemporer Modern

Sva Casa memiliki desain arsitektur yang modern dan tak lekang oleh waktu oleh arsitek ternama, Andra Matin. Ini, sebagai gantinya, memberikan sentuhan puitis menuju kehidupan yang hijau dan berkelanjutan.

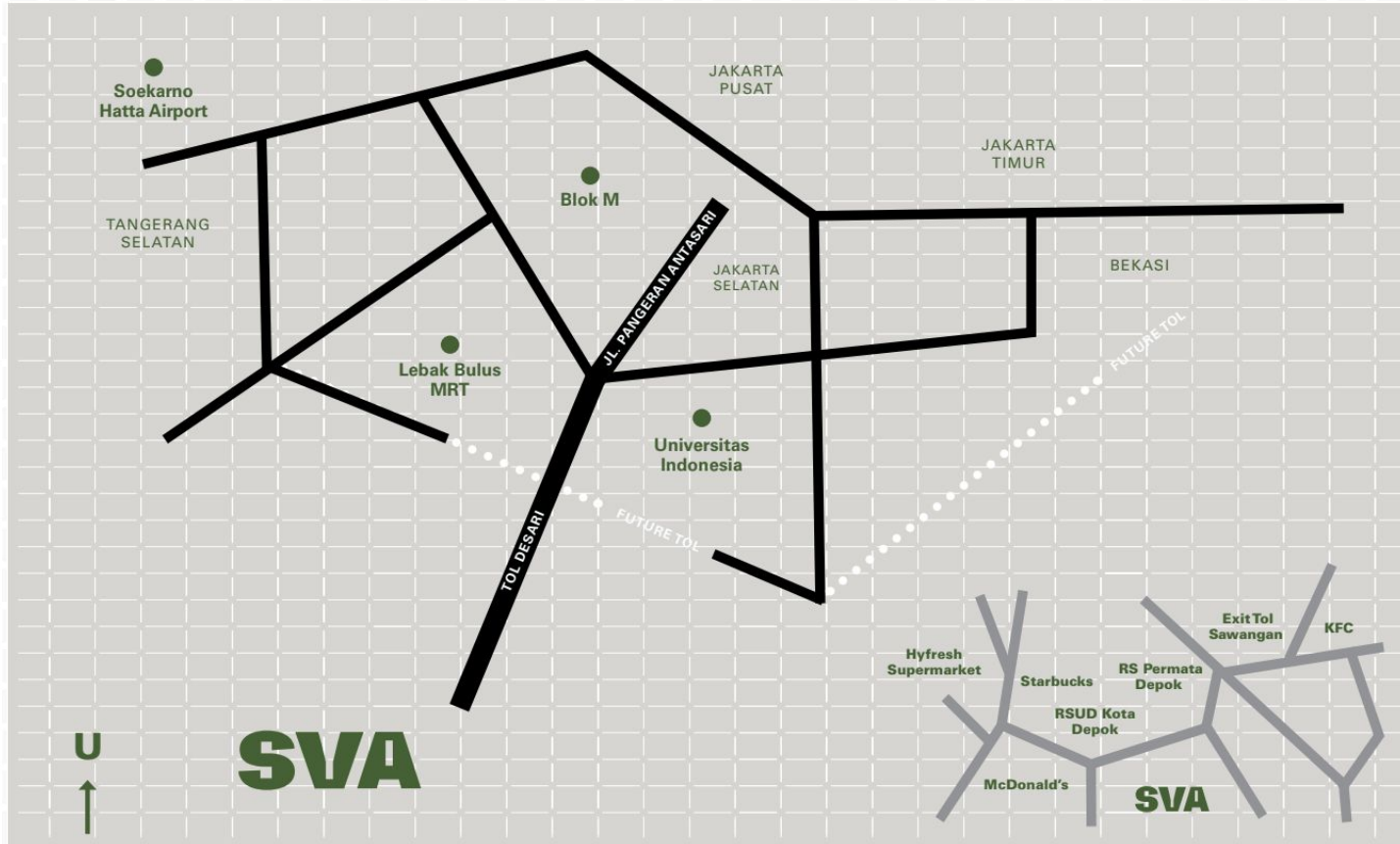
3

## Hunian Private untuk Keluarga

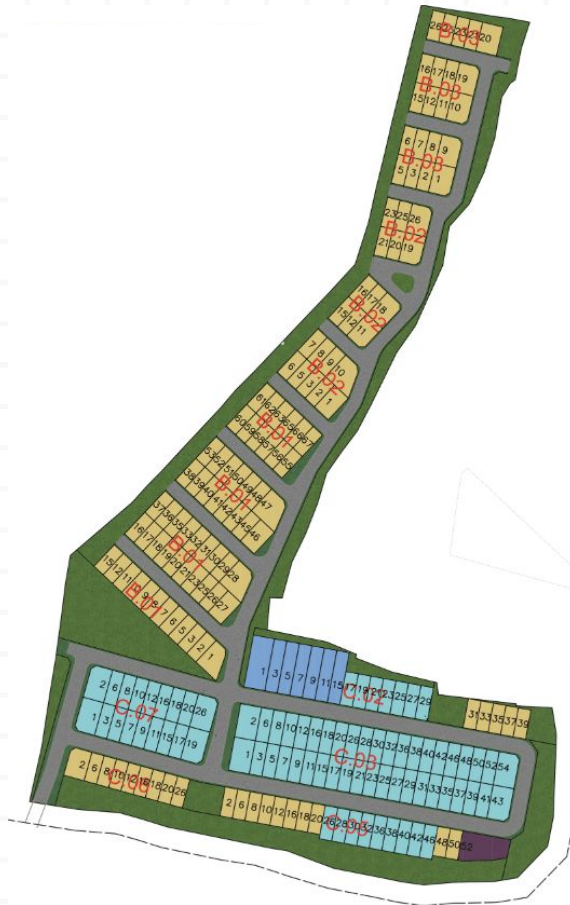
Fasad Sva Casa yang tidak konvensional menciptakan kesan hunian pribadi yang tersembunyi dan damai yang menyediakan cara bagi penghuni untuk menikmati alam bebas dari dalam. Selain itu, sistem keamanan gerbang akses satu arah Sva Casa dengan keamanan 24 jam menyediakan lingkungan hidup yang aman.



# Lokasi Strategis



# Site Plan



**Svarna**  
**LB 88 / LT 84**  
**(6x14) 124 unit**

**Svalika**  
**LB 107 / LT 102**  
**(6x16) 76 unit**

**Svakavya**  
**LB 160 / LT 120**  
**(6x20) 7 unit**

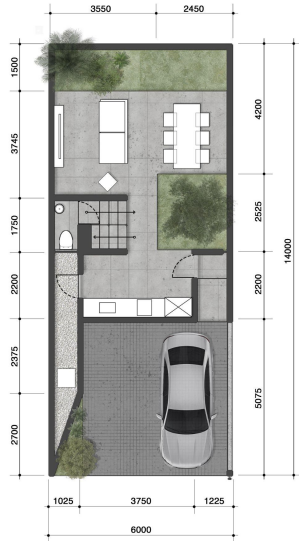
# Exterior



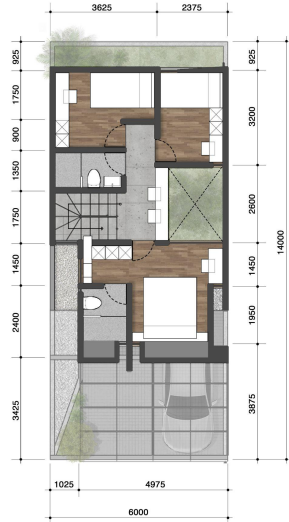
# Interior



# Tipe Svarna



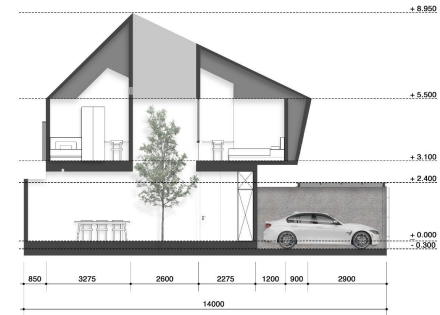
Lantai Dasar



Lantai Atas



Lantai Atas



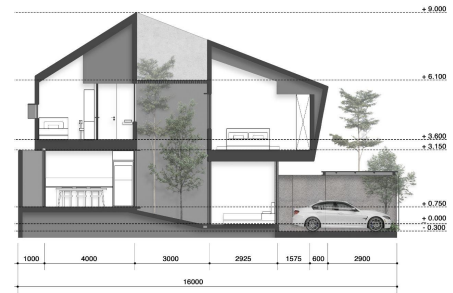
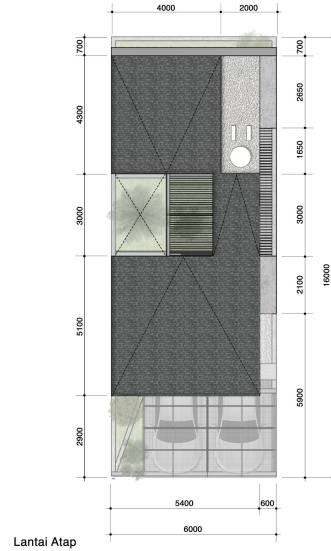
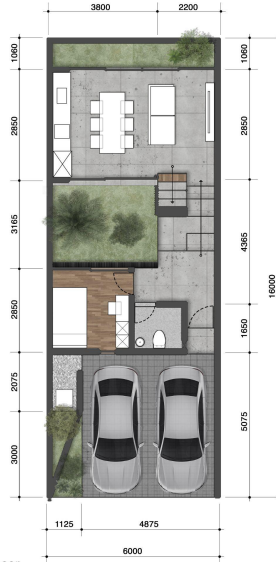
Unit 6x12

**LB 88 / LT 84**

**3 bedroom  
3 bathroom  
2 carport**

**Designed by Andra Matin**

# Tipe Svalika



**LB 107 / LT 102**

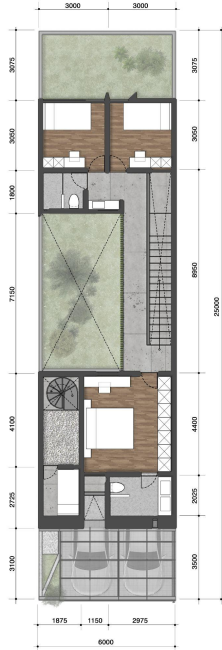
**4 bedroom  
3 bathroom  
2 carport**

**Designed by Andra Matin**

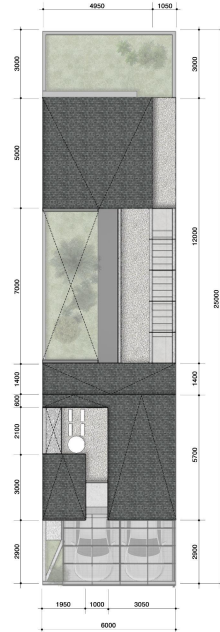
# Tipe Svakavya



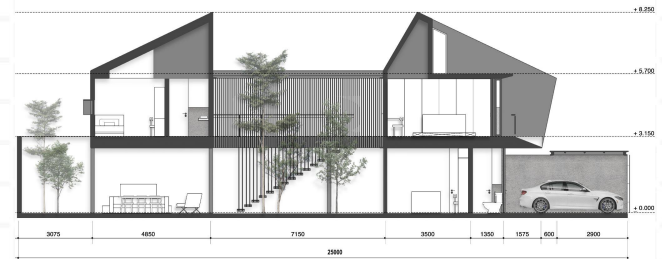
Lantai Dasar



Lantai Atas



Lantai Atas



Unit 6x25

**LB 160 / LT 120**

**4 + 1 bedroom  
3 + 1 bathroom  
2 carport**

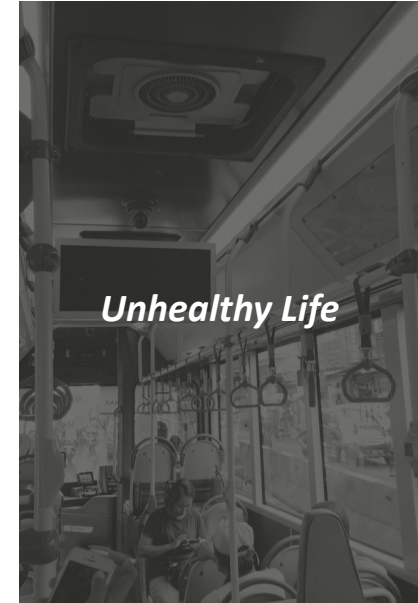
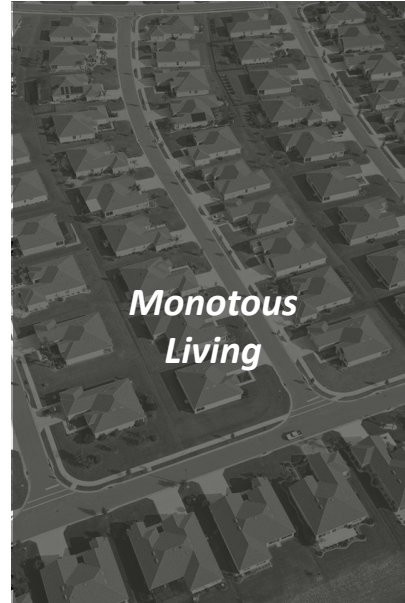
**Designed by Andra Matin**

# Design Presentation by Andra Martin



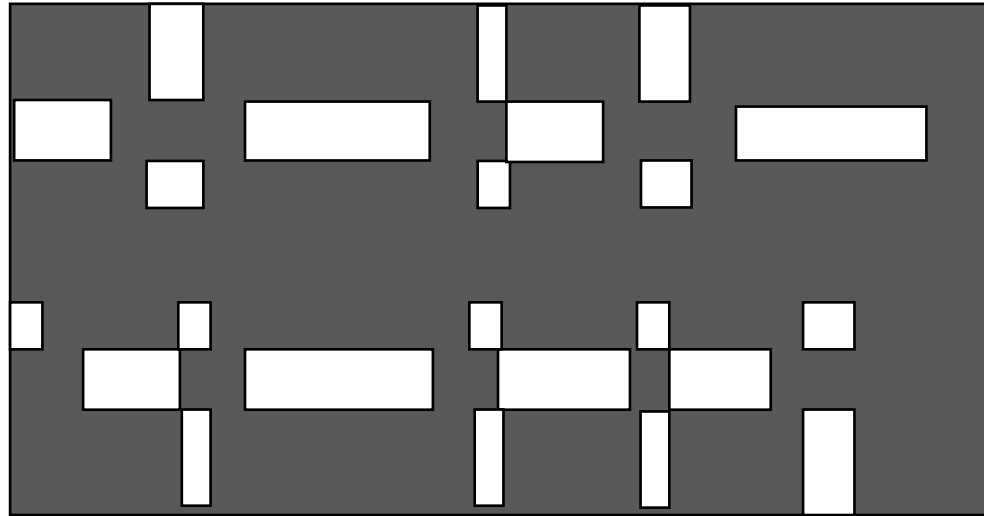
## Concept

---



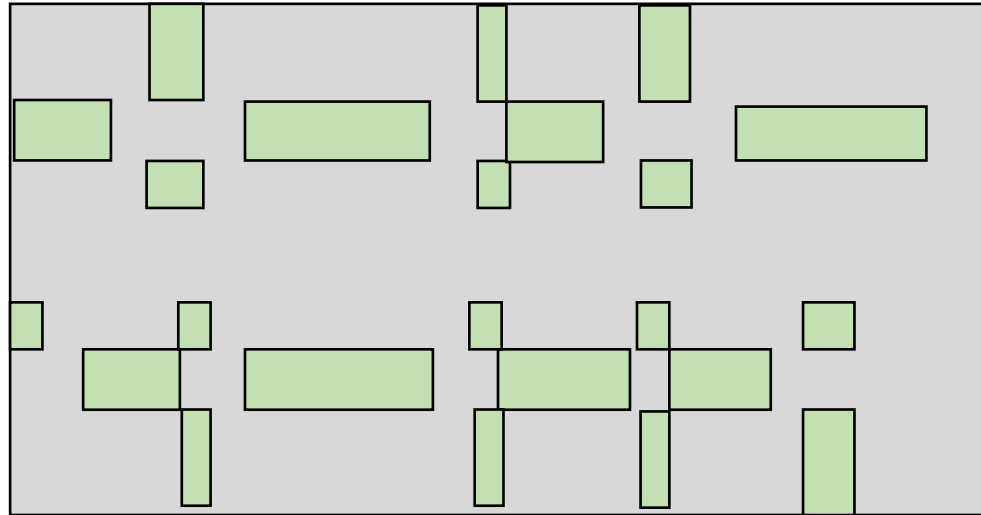
## Concept

---

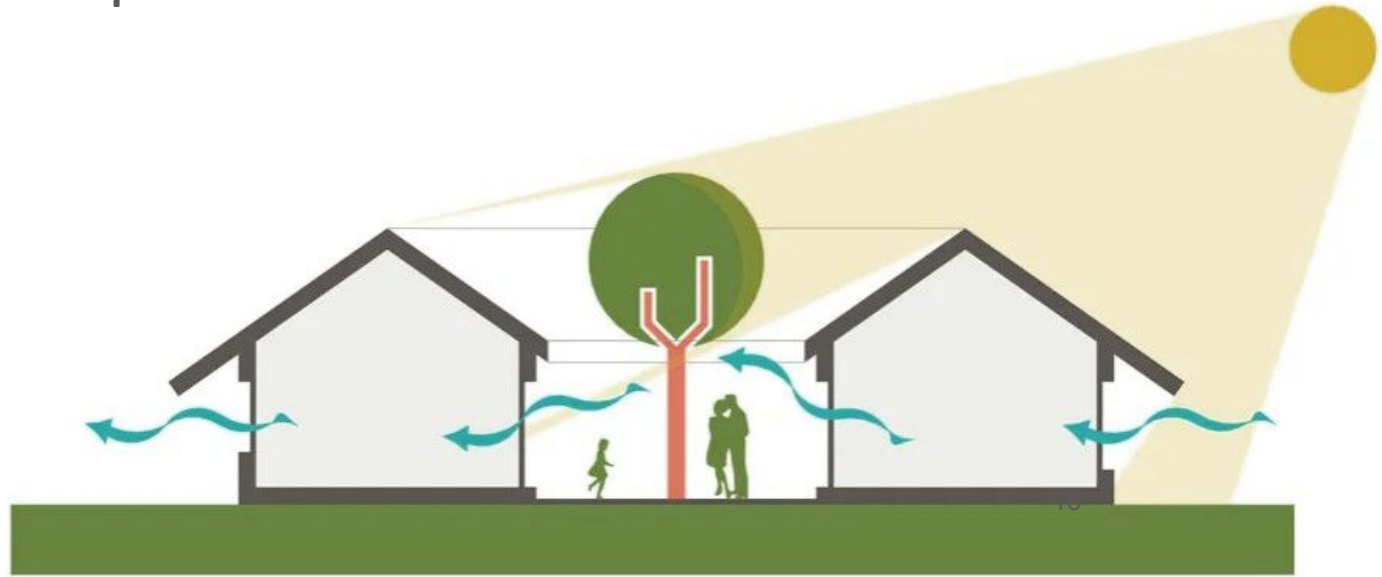


## Concept

---

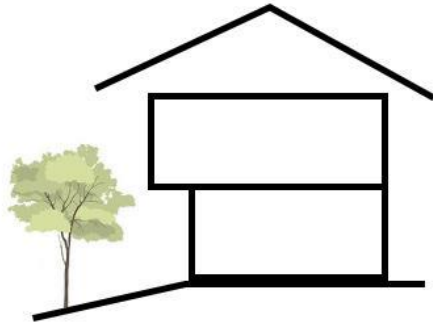


## Concept

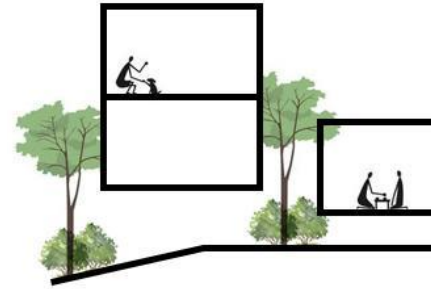


## Concept

---

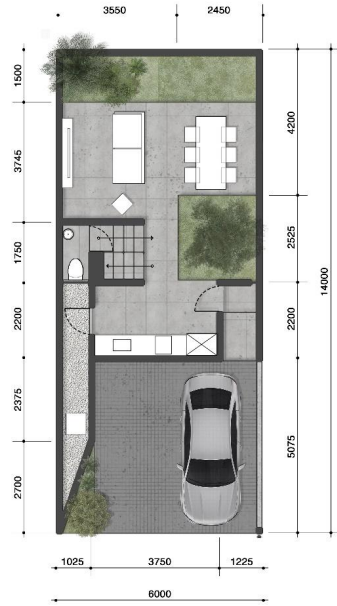


Stereotype Urban House

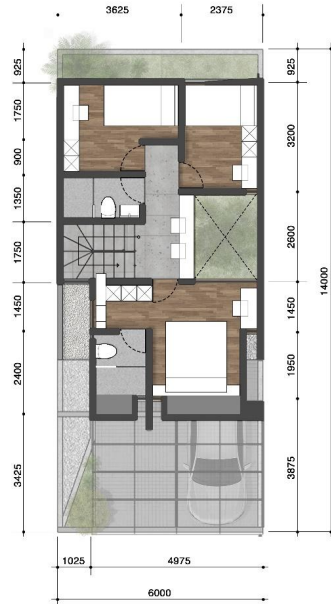


Inncourt House

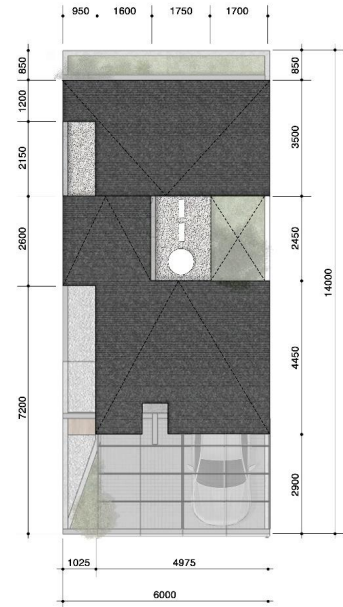
# Programs Unit 6x14



Lantai Dasar

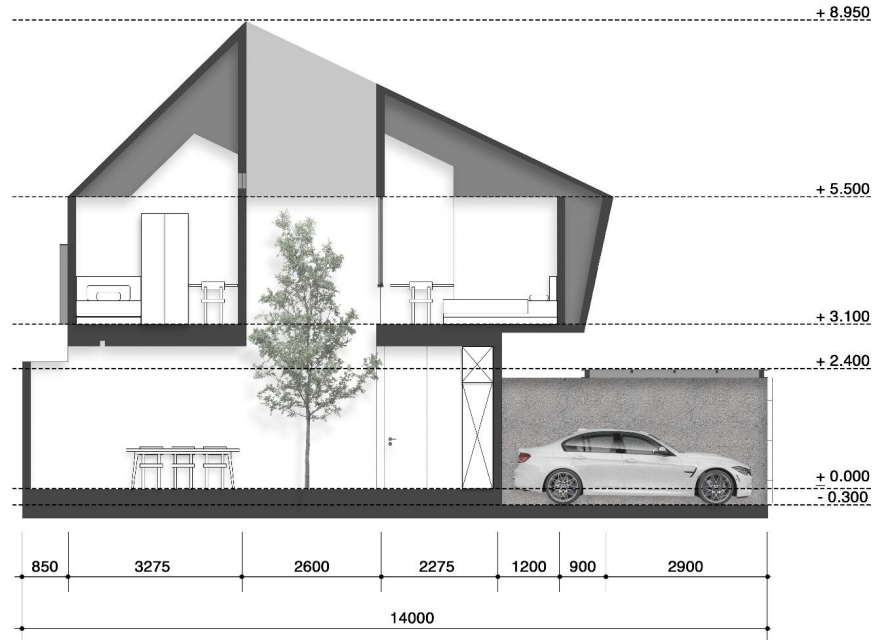


Lantai Atas

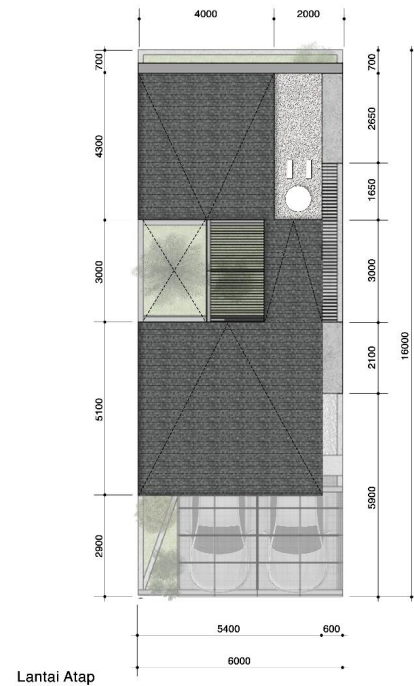


Lantai Atap

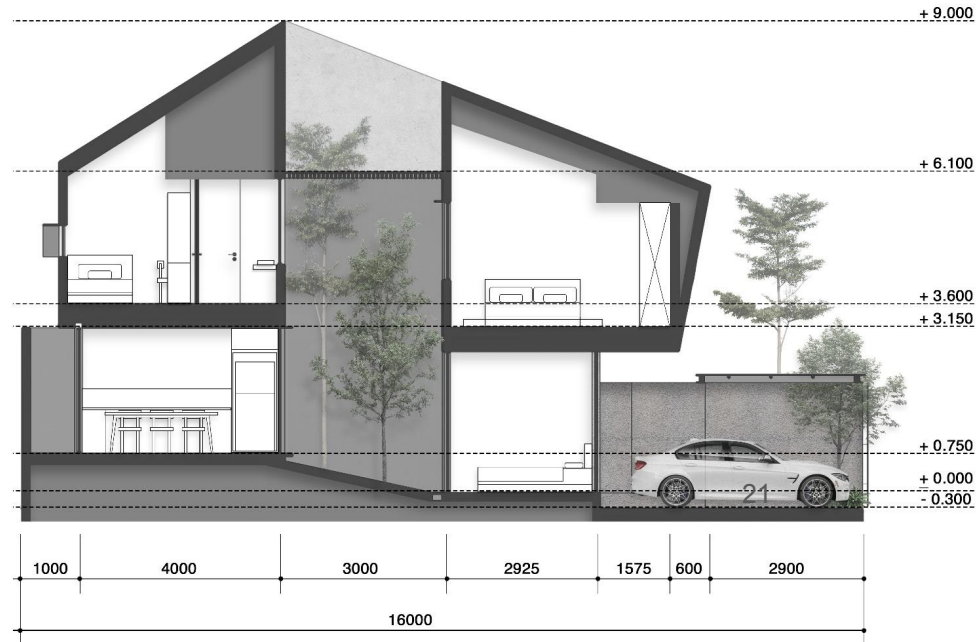
## Programs Unit 6x14



# Programs Unit 6x16



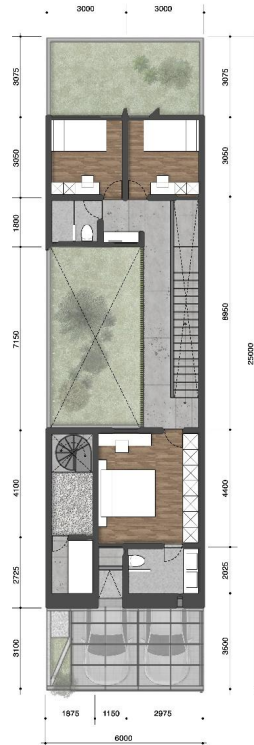
## Programs Unit 6x16



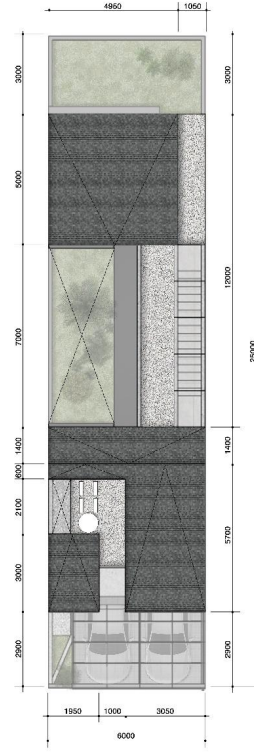
# Programs Unit 6x25



Lantai Dasar



Lantai Atas



Lantai Atas

# Programs Unit 6x24





# Cara Bayar & Promo Customer

## Payment

HARD CASH

KPR DP 0%

Booking Fee - 15 Juta ALL TYPES!

\*) Cash Bertahap by Pengajuan

## Bank Partner



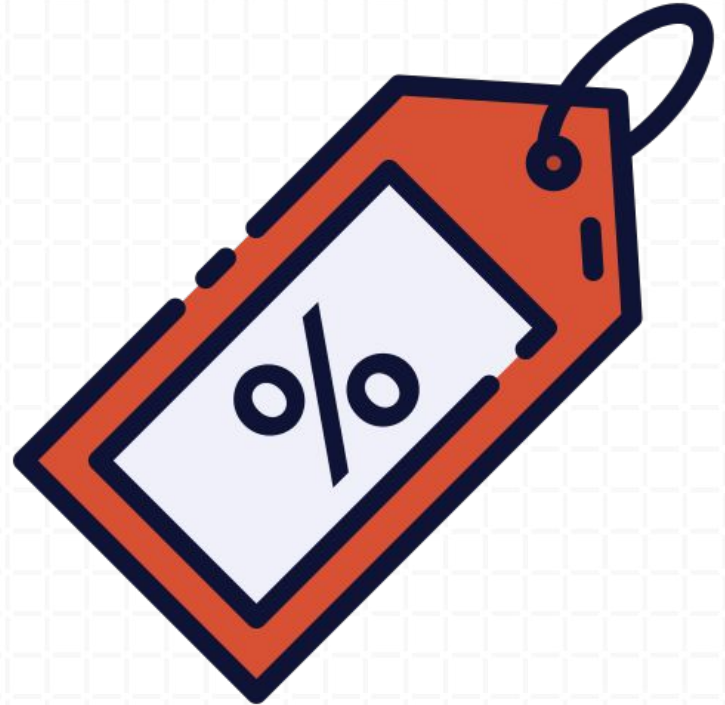
Sahabat Keluarga Indonesia

# Promo Customer

- DP 0% (\*)
- Free PPN, BPHTB
- Free biaya surat-surat
- Subsidi KPR 3,5 Juta untuk 1 tahun
- Biaya proses KPR

\*)BTN

HARGA ALL-IN



**INFO PENTING!**



**HARGA SOFT LAUNCHING UNTUK  
TYPE SVARNA (88/84):  
CARA BAYAR CASH KERAS: 1.3M-an  
CARA BAYAR KPR: 1.4M-an**

Thank  
You

